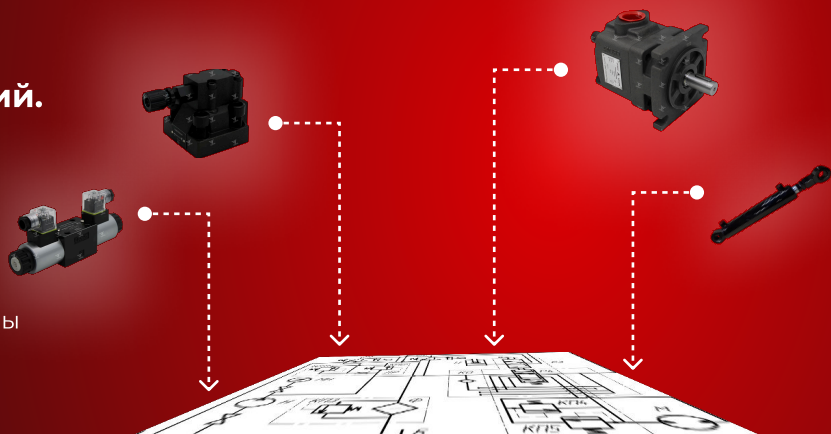


**Работаем с 2009 года.
На складе - десятки тысяч позиций.**

«ТАУРУС» — один из лидеров рынка РФ по продаже промышленной гидравлики и пневматики. Более 22 000 предприятий выбирают нас. Мы делаем простым подбор, заказ и использование сложных технических товаров. Держим большой ассортимент на складе, чтобы помочь вам работать бесперебойно.

🌐 tau-rus.com
✉ info@tau-rus.com

**Основная номенклатура из наличия (перечень группами):**

Категория	Что входит
Пневматическое оборудование	цилиндры, клапаны, распределители, подготовка воздуха, фитинги, трубки
Гидравлическое оборудование	цилиндры, распределители, клапаны, моторы, теплообменники, плиты, аккумуляторы, фитинги, РВД, трубы, гидростанции
Запчасти к станкам, прессам, гильотинам	муфты-тормоз, виброопоры, диски фрикционные, накладки и вкладыши фрикционные, ножи для гильотин, трубки СОЖ
Насосы и насосные агрегаты	шестерённые, пластинчатые, поршневые,
Резинотехнические изделия и ремкомплекты	манжеты, кольца, прокладки
Фильтры и фильтроэлементы	фильтроэлементы, фильтры всасывающие, напорные, сливные
Системы смазки	станции, коллекторы, питатели
Контрольно-измерительное оборудование	манометры, реле, указатели уровня жидкости

**Уточняйте актуальное наличие - 8 из 10 позиций есть на складе.*

Как заказать:

- Направить заявку на email
- Оформить онлайн-заказ в интернет-магазине
- Получить консультацию по телефону

☎ +7 (8482) 44-00-64

📄 tau-rus.com

✉ info@tau-rus.com

Гидравлическое оборудование



Гидрораспределители
BE6, BE10, BE43



Гидрораспределители
ПГ73-11М, ПГ73-12М



Гидрораспределители
ВЕХ16, 1Р203, 1Р323



Гидрораспределители
**ВММ6, ВММ10,
ВММ16, 1Рн203,
1Рн323**



Катушки (соленоиды)
VC06, VC10, VC43



Разъемы
DIN43650



Клапаны
предохранительные
модульные
КПМ-6, МКПВ-10



Клапаны
предохранительные
стыковые и трубные
**МКПВ-10/3С,
МКПВ-10/3Т**



Клапаны
редукционные
модульные
КРМ-6, МКРВ-10



Гидродроссели
модульные
ДКМ



Гидродроссели
модульные
ДКМ



Гидродроссели
линейные
DV, DRV



Клапаны обратные
стыковые
1МКО



Клапаны обратные
линейные
S*A-05, КОЛ



Клапаны обратные
стыковые
КОМ



Гидрозамки
ГЗМ



Многоместные плиты
MD



Одноместные плиты
**D03SP*, D05SP,
D07SP**



Реле давления
гидравлические
JCS

Пневматическое оборудование



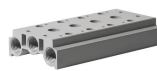
Пневмораспределители
с электромагнитным
управлением
4V, 3V, 2V, 3V1, 4M



Пневмораспределители
с пневматическим
управлением
4A, 3A



Пневмораспределители
с ручным управлением
4Н, 4R, 4F



Плиты для
пневмораспределителей
4V



Пневмоцилиндры



Фильтры
влажнители
П-ФВ



Пневмоклапаны
редукционные
П-РК



Маслораспылители
П-М



Блоки подготовки
воздуха
БК, БК-М



Фильтры регуляторы
П-ФРК



Трубки
**Полиуретан,
Полиамид, Полиэтилен**



Фитинги
пневматические

Гидронасосы



Помпы для СОЖ
П, JCB



Насосные агрегаты
**БГП1-11, БГП1-2*, БГП1-11,
ДБГ**



Насосы пластинчатые
НПл, БГП2-4, С12-*М



Насосы радиально-
поршневые
50НР, 50НС, Н400



Насосы шестеренные
НШ, ГП

Запчасти и оснастка к станкам



Вибропорты
ОВ



Муфты-тормоз и запчасти
УВ31



Головки
воздухоподводящие
ГВП



Трубки СОЖ

Фильтры гидравлические



Фильтроэлементы
Р (Аналоги реготмас)



Фильтры
всасывающие
WU и WU-1, C41-2-80



Заливные горловины
PAF, TR



Фильтры напорные
ФГМ



Фильтры сетчатые
***C42-5**



Фильтры щелевые
(пластинчатые)
по ГОСТ 21329-75

Системы смазки



Смазочные дроссели
ДРЖ



Указатели потока
УП



Насосы для заправки
пластичной смазки
НПШГ, НП-Г



Станции насосные
двухлинейного
действия
СДР



Блоки дроссельные
смазочные
БДИ



Питатели для систем
импульсного
действия



Смазочные станции
импульсного
действия
И-СЭ, C48-1*M



Шприцы ручные
густой смазки
ШРГ

Контрольно-измерительное оборудование



Реле давления
ГОСТ 26005-83,



Манометры
виброустойчивые
(гидрозаполненные)
PG-63, PG-100



Указатели уровня
масла
YWZ

Свяжитесь с нами любым удобным для вас способом.

- ◆ Обрабатываем вашу заявку в течение часа.
- ◆ Поможем вам сэкономить в 2-5 раз, при необходимости подобрав бюджетную и качественную замену дорогостоящим комплектующим.
- ◆ Отправим заказ в этот же день.